

Paulusanger—Exposé für Grundstück Nr. 43

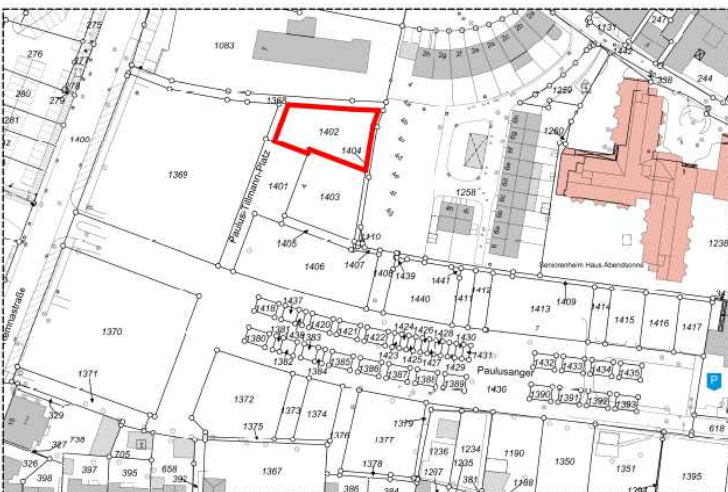
Luftbild



Auszug aus dem Bebauungsplan Nr. 269



Lageplan



Objektbeschreibung:

Im Bereich des neuen Baugebietes „Paulusanger“ gibt es noch ein freies Grundstück. Es handelt sich um die Parzelle Nr. 43, die 553 m² groß ist.

Lage:

Das Baugebiet „Paulusanger“ liegt am südlichen Rand der Altstadt Recklinghausens und wird begrenzt durch die Kemnastraße im Osten, die Herner Straße im Westen und die Paulusstraße im Süden. Hier entstehen in attraktiver Lage drei- bis viergeschossige Wohngebäude, die das bereits vorhandene Wohnquartier im Paulusviertel ergänzen. Das letzte freie Grundstück befindet sich im nördlichen Teil des Baugebietes und bildet die nördliche Grenze des „Paulus-Tillmann-Platzes“.

Stadtbild:

Die Art und Gestaltung der Gebäude entsprechen einem vorgegebenen Bidlqualitätsplan, der eine bestimmte städtebauliche und architektonische Qualität des neuen Gebietes vorgibt. Interessenten wird daher empfohlen, an einer der regelmäßig stattfindenden Planungswerkstätten teilzunehmen, um sich Informationen zum Bauvorhaben und für das weitere Vorgehen einzuholen.

Termine Planungswerkstätten 2018:
19.03., 23.04., 14.05., 11.06., 09.07.

Kaufpreis:

Der Kaufpreis für das Wohngrundstück beträgt **332.380,00 €** zzgl. Kosten für Stellplätze sowie die Gemeinschaftsanlagen



**Ruhrfestspielstadt
RECKLINGHAUSEN**

Ansprechpartner:

Fachbereich Wirtschaftsförderung,
Standortmanagement, Stadtmarketing
Frau Cornelia Döhlert

Tel: 02361/50-1414

Fax: 02361/50-91414

E-Mail: cornelia.doehlert@recklinghausen.de

Fachbereich Planen Umwelt Bauen

Frau Birgit Kohlhaas

Tel.: 02361/50-2390

Fax: 02361/50-92390

Hinweis:

Die Exposéangaben dienen nur der Information. Für die Richtigkeit und Vollständigkeit wird keine Haftung übernommen. Das Exposé stellt kein vertragliches Angebot dar. Änderungen und Zwischenverkauf sind vorbehalten.

Lage im Stadtgebiet

